

www.motordiag.cz

OBD II kabel Fast KKL - USB, komp. s VAG-COM

instalace ovladače pro Windows

Úvod:

Kabel Fast KKL-USB je osazen převodníkovým čipem FTDI FT232BM. Před použitím kabelu je nutné nejprve nainstalovat příslušné ovladače v operačním systému Vašeho počítače. Výrobce kabelu podporuje pouze ovladače pro MS Windows 98, 98SE, ME, 2000 a XP. Pokud používáte operační systém Linux nebo MacOS, můžete si stáhnout univerzální ovladače přímo ze stránek výrobce chipsetu: <http://www.ftdichip.com>

Níže popsany postup instalace je ilustrován fotografiemi pořízenými v operačním systému Windows XP – Home CZ. V jednotlivých verzích Windows je postup obdobný, systémové dialogy se však mohou nepatrně lišit.

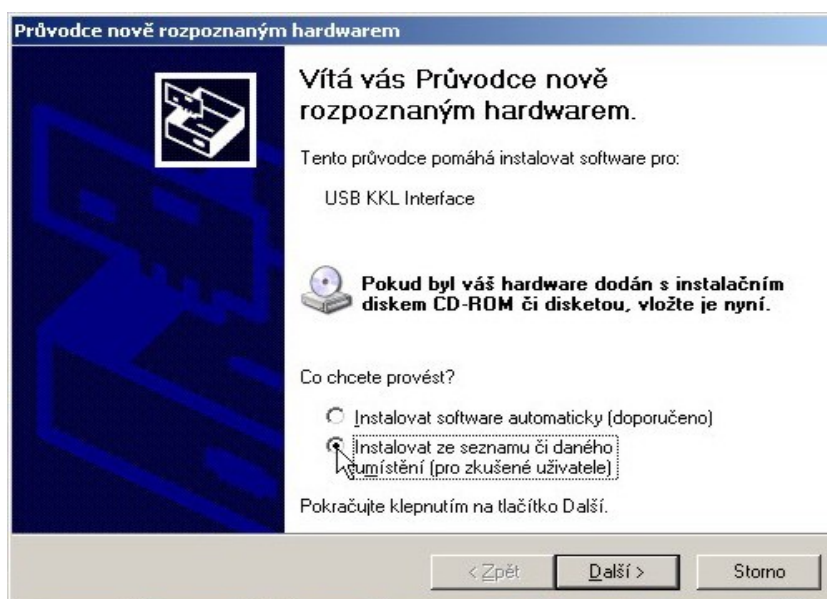
Postup instalace:

1. Prosím vložte do mechaniky CD-ROM s ovladači. Pokud nebyl CD-ROM součástí dodávky, prosím stáhněte si aktuální ovladače z odkazu:

http://www.motordiag.cz/motordiag/motordiag/software/USB_KKL.zip

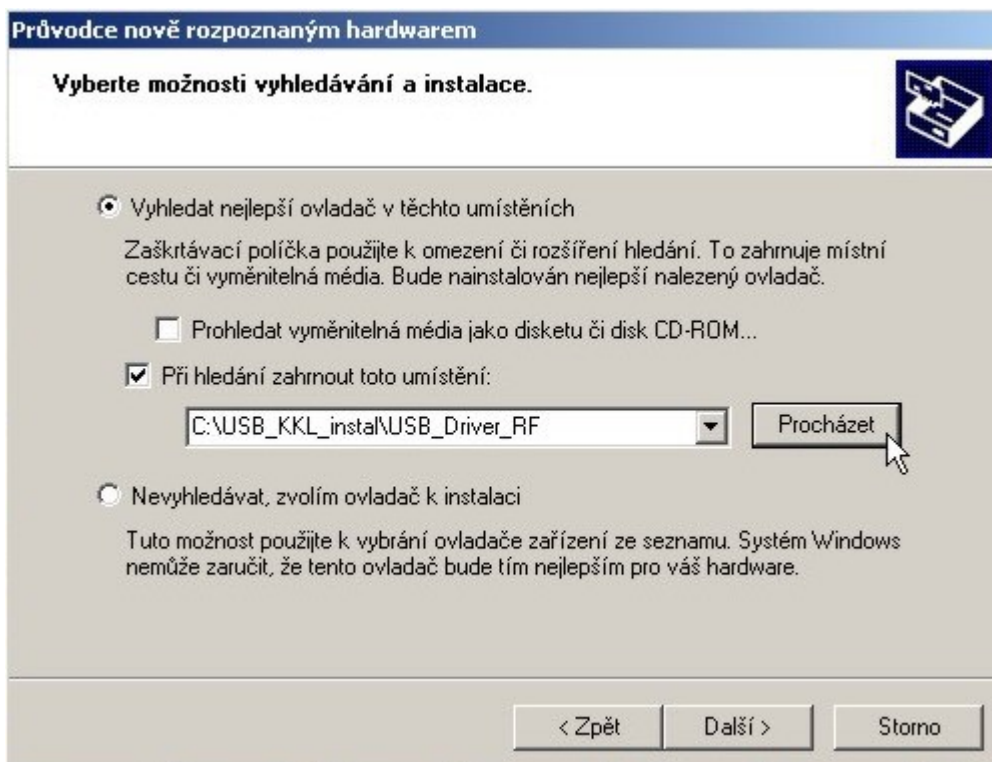
Obsah archivu prosím rozbalte do adresáře na pevném disku počítače, např. **C:\USB_KKL_instal**

2. Nyní připojte kabel do volného USB portu Vašeho počítače. Při instalaci není nutné, aby byl kabel na druhé straně připojen do diagnostické zásuvky vozidla. Objeví se výzva k instalaci ovladače:

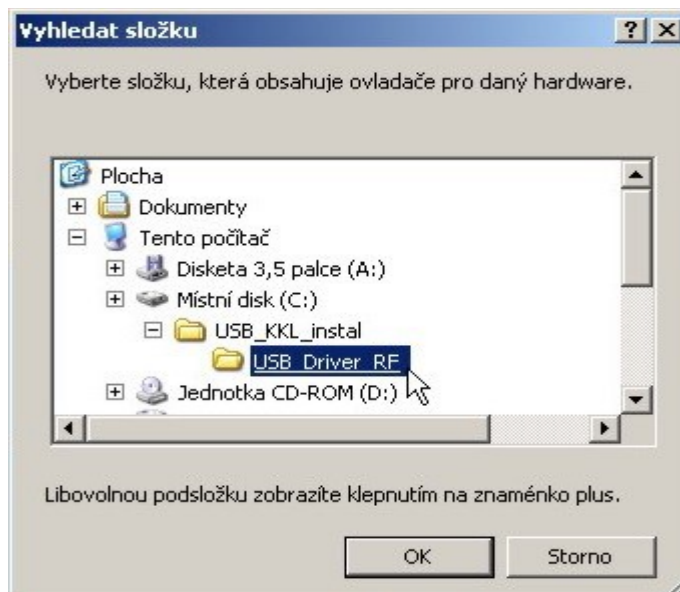


-zvolte „Instalovat ze seznamu či daného umístění“ a stiskněte tl. „Další“

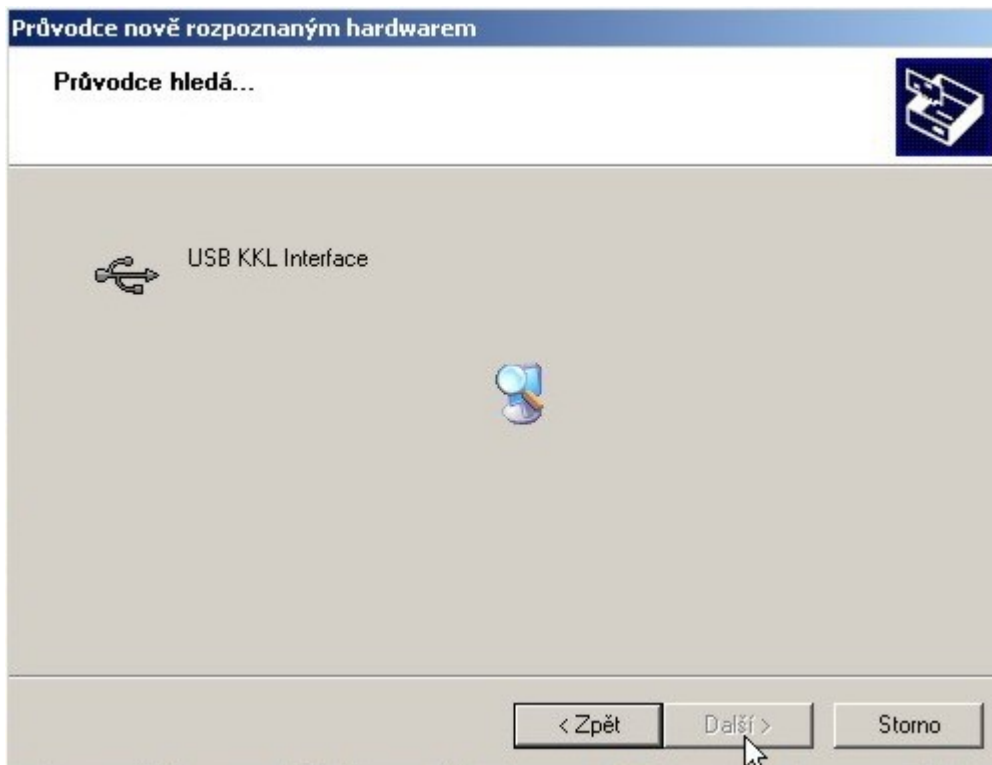
3. V následujícím dialogovém okně stiskněte tl. „Procházet“



4. vyhledejte adresář, do kterého je rozbalen obsah instalačního archivu (bod 1.) a klikněte na jeho názvu a zvolte „OK“:



5. Následuje kopírování a inicializace ovladače:



6. Na upozornění ohledně loga Windows prosím stiskněte „Pokračovat“ (platí jen pro některé verze Windows):



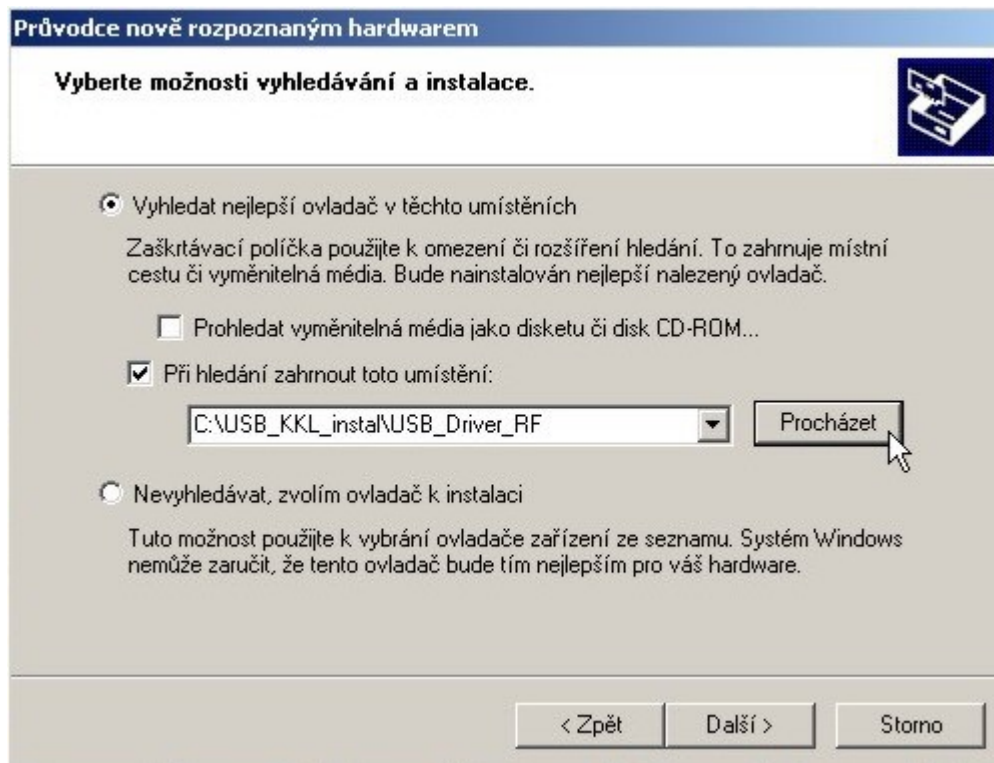
7. Instalace první části ovladače je ukončena:



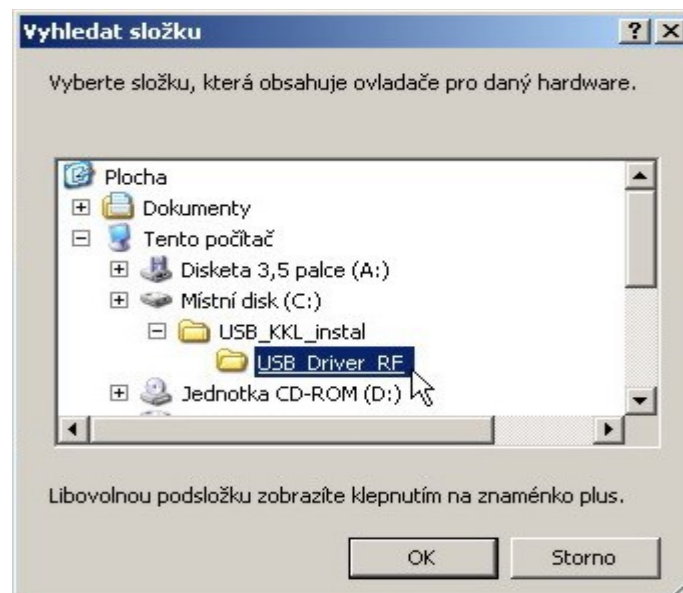
8. Po krátké chvíli se objeví výzva k instalaci druhé části ovladače. Prosím zvolte opět možnost „Instalovat ze seznamu či daného umístění“ a stiskněte tl. „Další“ :



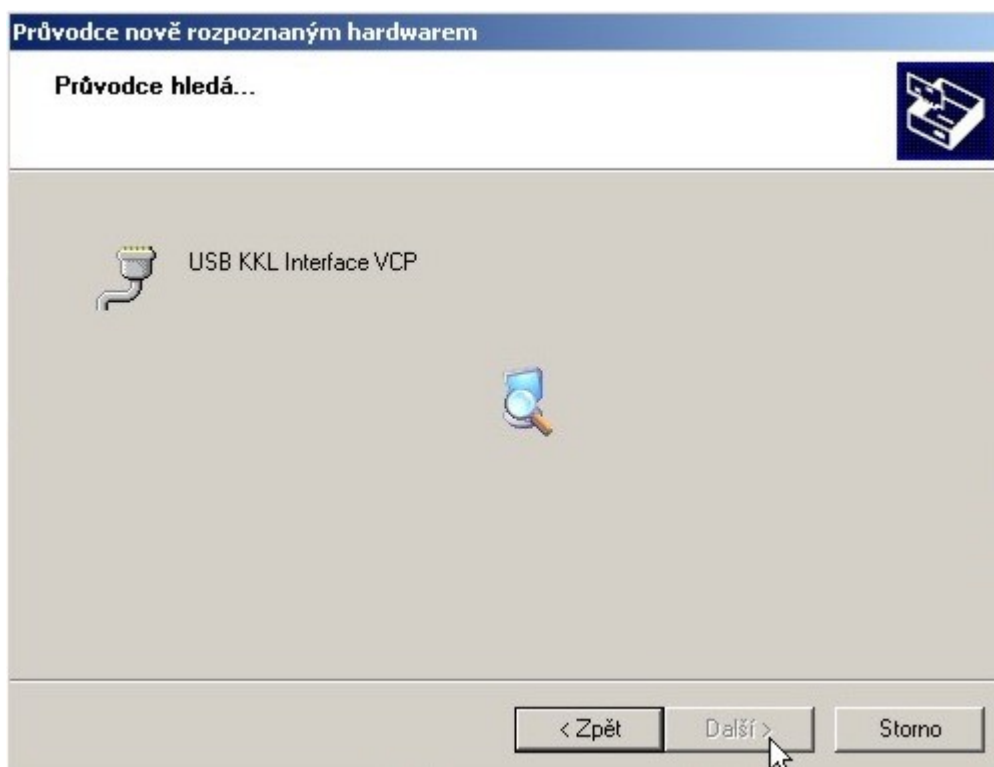
9. V následujícím dialogovém okně stiskněte tl. „Procházet“



10. Vyhledejte adresář, do kterého je rozbalen obsah instalačního archivu (bod 1.) a klikněte na jeho názvu a zvolte „OK“:

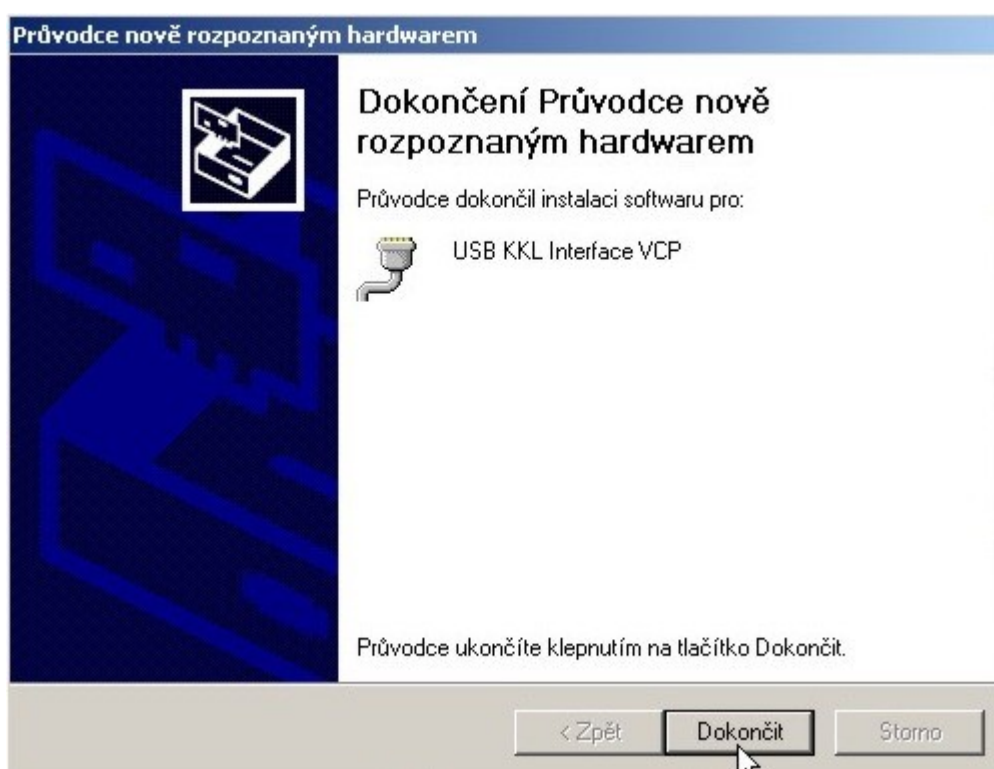


11. Následuje kopírování a inicializace ovladače:



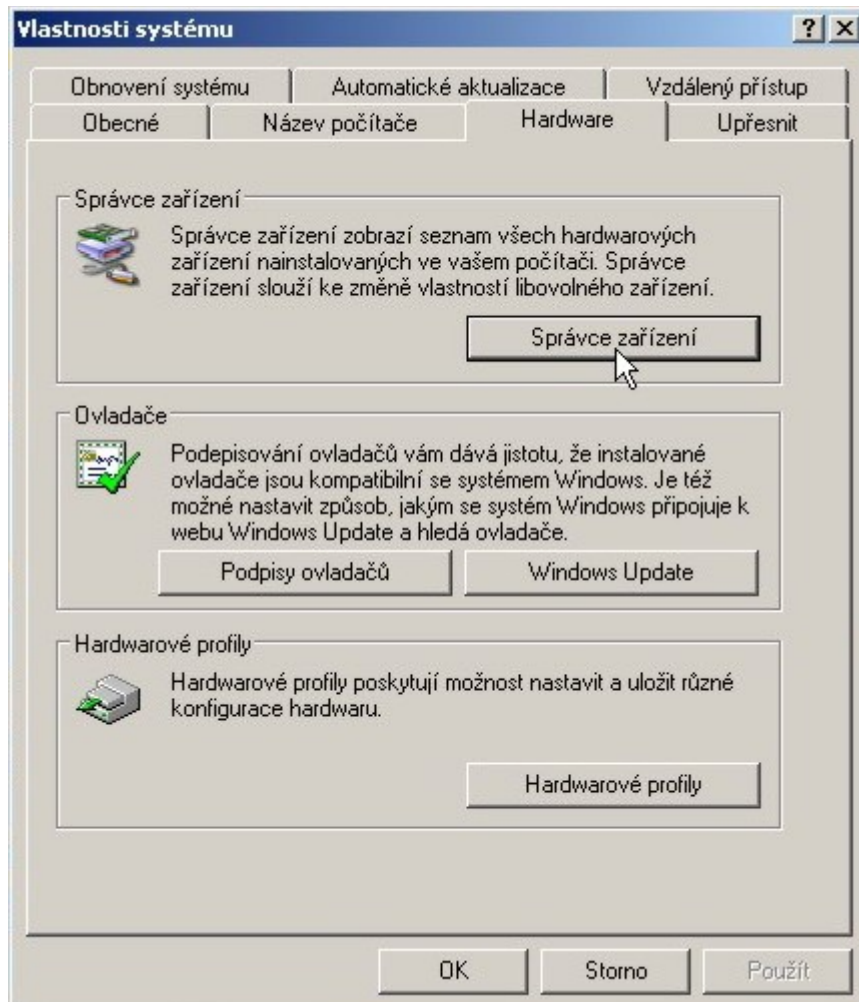
12. Na upozornění ohledně loga Windows prosím opět reagujte stiskem tl. „Pokračovat“ - jako v bodě 6 (platí jen pro některé verze Windows).

13. Instalace druhé části ovladače je ukončena:

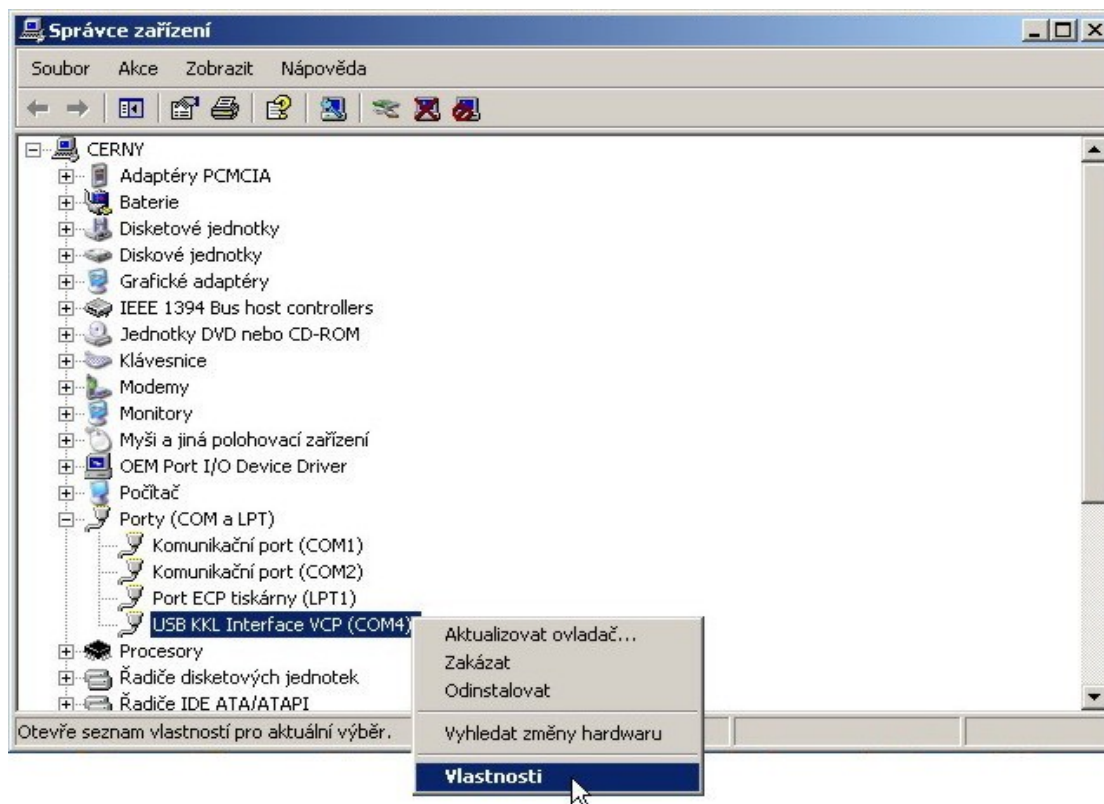


14. Ovladač vytvořil pro ovládání kabelu virtuální (fiktivní) seriový port COM.
Nyní je nutné nastavit číslo virtuálního COM-portu, aby jej mohly používat Vaše programy:

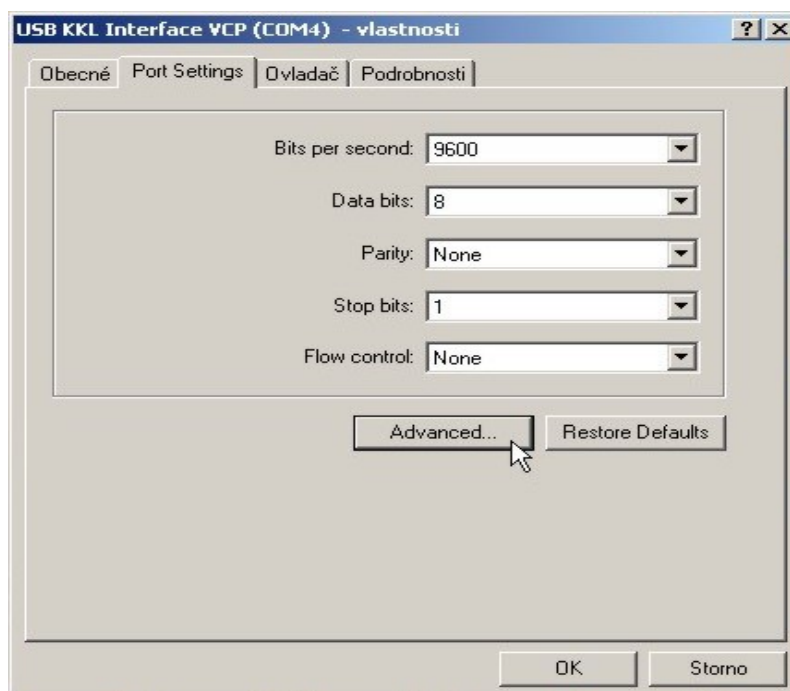
Otevřete prosím ve Windows „Start“ - „Ovládací panely“ a zde vyberte položku „Systém“. V dialogovém okně „Vlastnosti systému“ vyberte záložku „Hardware“ a zde klikněte na tl. „Správce zařízení“:



15. V seznamu zařízení najděte skupinu „Porty (COM a LPT)“ a rozbalte je kliknutím na znaménko „+“ před jejím názvem. V seznamu portů naleznete položku „USB KKL interface VCP (COM...)“ a klikněte na ní pravým knoflíkem myši. V následném pop-up menu vyberte položku „vlastnosti“ a potvrďte ji:



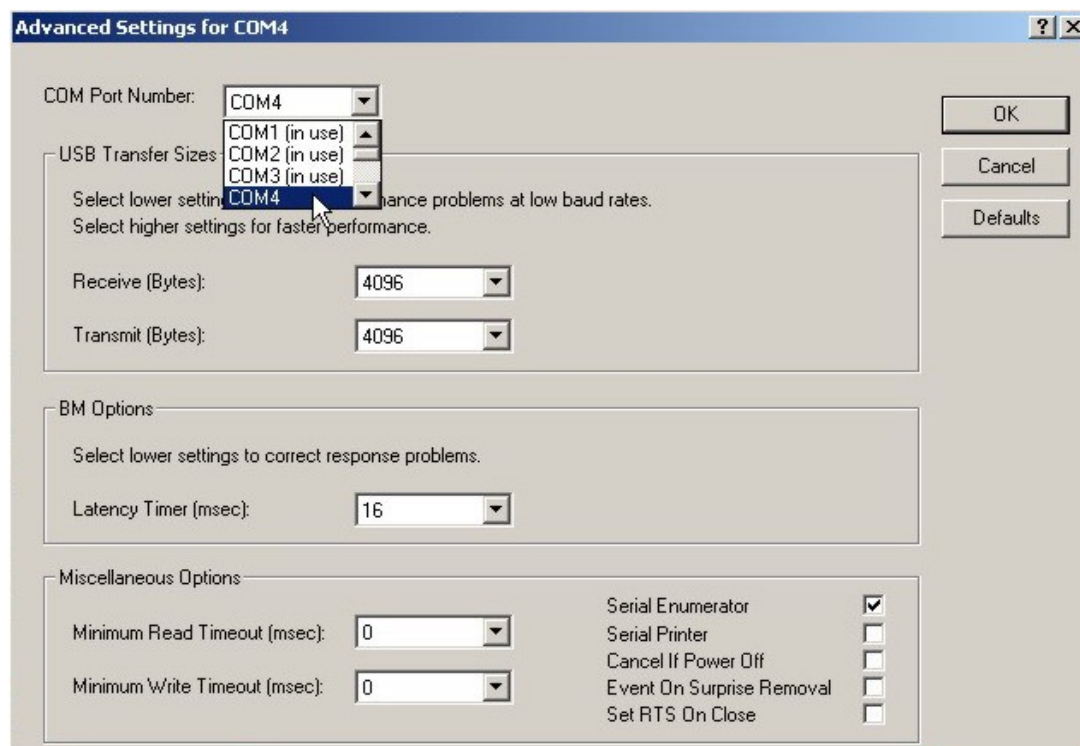
16. Následně se objeví okno s vlastnostmi ovladače. Vyberte záložku „Port Settings“ a zde klikněte na tl. „Advanced...“ :



17. V horní části dialogu „Advanced Settings“ zvolte číslo COM-portu, který budete používat ve Vašich programech.

Upozornění: Většina programů pro autodiagnostiku, jako je např. VAG-COM, podporuje pouze COM-porty číslo 1 až 4. Zvolte tedy prosím jako virtuální COM-port číslo 1, 2, 3 nebo 4 !!!

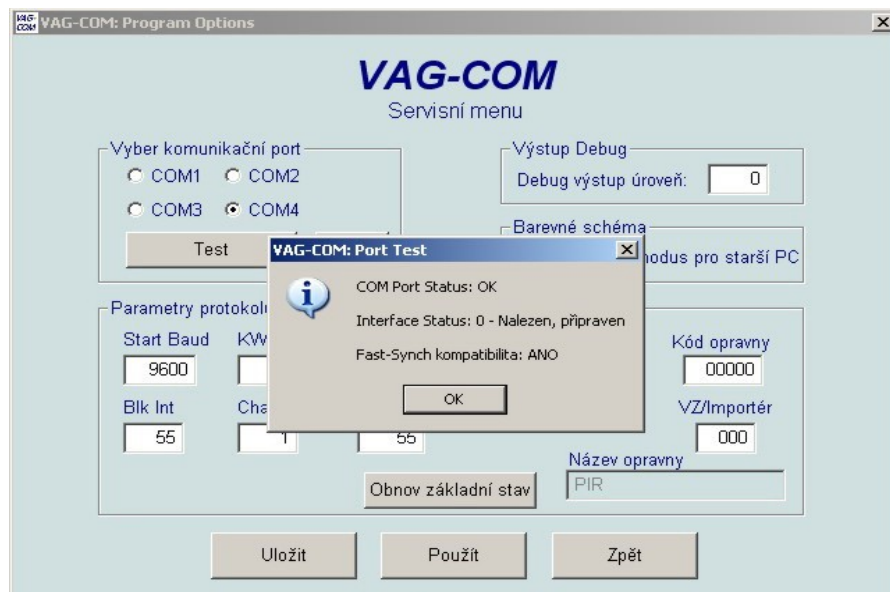
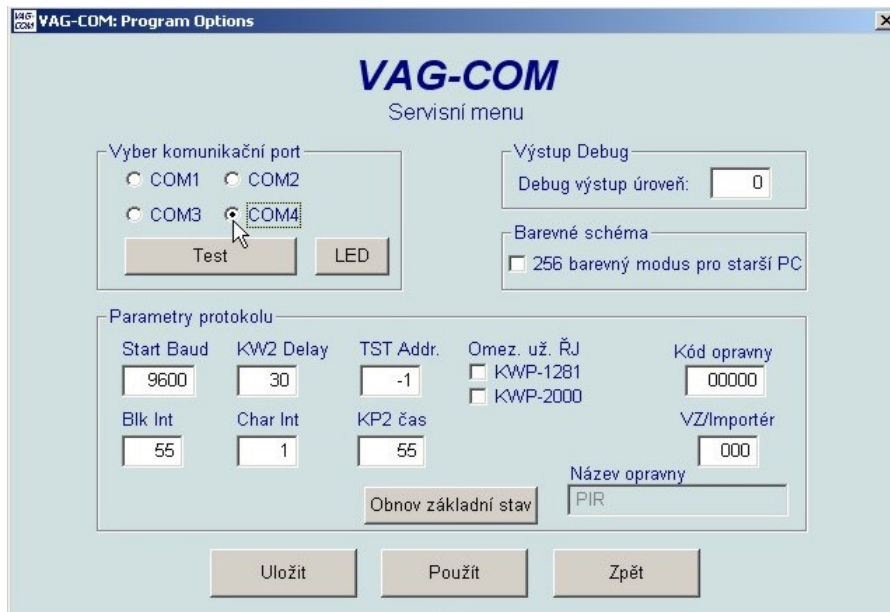
Volbu čísla COM-portu prosím potvrďte stiskem „OK“ v tomto jakož i v nadřazeném dialogu:



Číslo zvoleného virtuálního COM-portu si prosím zapamatujte. Tento COM-port prosím nastavte ve Vašich programech pro použití s diagnostickým kabelem.

Poznámka:

Ovladač vytvořil vlastní virtuální COM-port (seriový port). Pokud Vaše programy nabízejí volbu USB, nepoužívejte ji! Namísto toho vyberte jako typ kabelu „RS-232“, „COM“, „Seriový“ a jako číslo portu uvádějte vždy tento vytvořený virtuální COM-port:



Pro otestování kabelu je nutné, aby byl kabel napájen provozním napětím. Z tohoto důvodu je třeba kabel připojit do diagnostické zásuvky vozidla a zapnout zapalování!

Při diagnostických pracích na motorových vozidlech prosím dbejte pravidel bezpečnosti práce!